

Step 1.

Attach Numbers to Plaque

Based on the number of numerals in your address, drill through the appropriate pre-punched holes using supplied drill bit (see chart at right). Attach numbers to plaque with supplied screws.

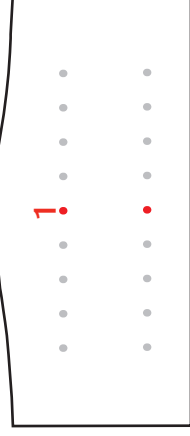
Step 2.

Mount Plaque to Wall

Select location on wall. Level mounting template and tape to wall. Drill pilot holes through drill targets. Screw mounting screws into wall, leaving approximately 1/4" exposed. Hang plaque on wall. If desired, apply GE Clear Silicone II to back of plaque for permanent installation.

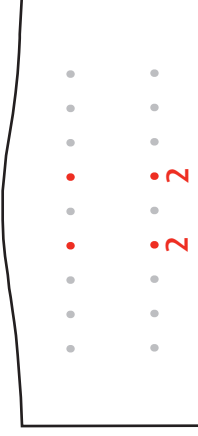
Drilling Instructions-Instructions de perçage

If you have
One Numeral
in your address
Drill holes marked
1
ONLY



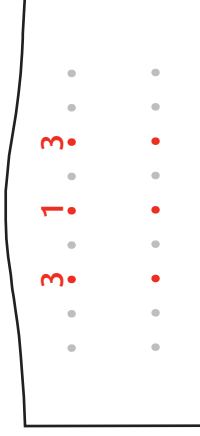
Si vous n'avez
qu'**UN CHIFFRE**
Percez les trous marqués
1
SEULEMENT

If you have
Two Numerals
in your address
Drill holes marked
2
ONLY



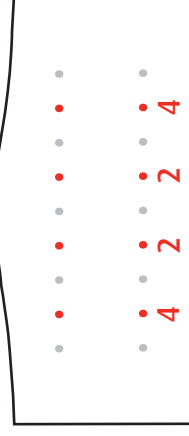
Si vous avez
DEUX CHIFFRES
Percez les trous marqués
2
SEULEMENT

If you have
Three Numerals
in your address
Drill holes marked
1 and 3
ONLY



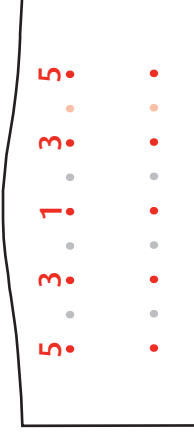
Si vous avez
TROIS CHIFFRES
Percez les trous marqués
1 et 3
SEULEMENT

If you have
Four Numerals
in your address
Drill holes marked
2 and 4
ONLY



Si vous avez
QUATRE CHIFFRES
Percez les trous marqués
2 et 4
SEULEMENT

If you have
Five Numerals
in your address
Drill holes marked
1, 3, and 5
ONLY



Si vous avez
CINQ CHIFFRES
Percez les trous marqués
1, 3, et 5
SEULEMENT

Étape No. 1 Attachez les chiffres à la plaque

Percez dans les trous pre-poinçonnées appropriées en utilisant le foret fourni dans l'emballage (voir le schéma à gauche). Attachez les chiffres à la plaque avec les vis fournies.

Étape No. 2

Montez la plaque au mur

Sélectionnez l'emplacement sur le mur. Nivelez le modèle montant et scotchez au mur. Percez les trous pilotes dans les endroits pre-perçés déterminés. Vissez les vis montantes dans le mur, en laissant 1/4" exposé environ. Pendez la plaque au mur. Si désire, appliquez le gel Silicone II de GE au dos de la plaque pour une installation permanente.



www.gainesmfg.com

Drilling Instructions-Instrucciones de Perforación

Step 1.

Attach Numbers to Plaque

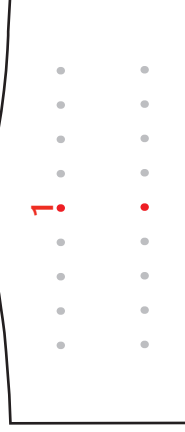
Based on the number of numerals in your address, drill through the appropriate pre-punched holes using supplied drill bit (see chart at right). Attach numbers to plaque with supplied screws.

Step 2.

Mount Plaque to Wall

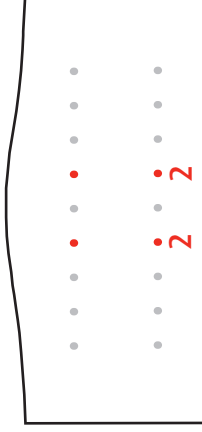
Select location on wall. Level mounting template and tape to wall. Drill pilot holes through drill targets. Screw mounting screws into wall, leaving approximately 1/4" exposed. Hang plaque on wall. If desired, apply GE Clear Silicone II to back of plaque for permanent installation.

If you have
One Numeral
in your address
Drill holes marked
1
ONLY



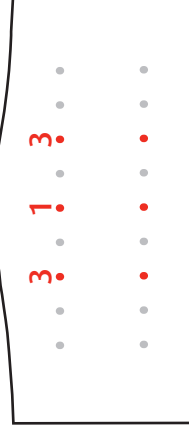
Si tiene
Un Número
en su dirección
Perfore únicamente los
agujeros marcados con el número
1

If you have
Two Numerals
in your address
Drill holes marked
2
ONLY



Si tiene
Dos Números
en su dirección
Perfore únicamente los
agujeros marcados con el número
2

If you have
Three Numerals
in your address
Drill holes marked
1 and 3
ONLY



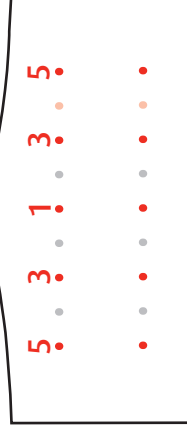
Si tiene
Tres Números
en su dirección
Perfore únicamente los
agujeros marcados con el números
1 y 3

If you have
Four Numerals
in your address
Drill holes marked
2 and 4
ONLY



Si tiene
Cuatro Números
en su dirección
Perfore únicamente los
agujeros marcados con el números
2 y 4

If you have
Five Numerals
in your address
Drill holes marked
1, 3, and 5
ONLY



Si tiene
Cinco Números
en su dirección
Perfore únicamente los
agujeros marcados con el números
1, 3, y 5

Paso 1.

Fije los números a la placa

Teniendo en cuenta la cantidad de números de su domicilio, utilice las brocas suministradas para perforar los correspondientes orificios pretaladrados (consulte la gráfica de la derecha). Fije los números a la placa con los tornillos en que se suministra.

Paso 2.

Monte la placa en la pared

Seleccione la ubicación en la pared. Nivele la plantilla de montaje y fijela en la pared con cinta. Perfore agujeros guía a través de los objetivos de perforación. Atornille los tornillos de montaje en la pared, dejándolos expuestos aproximadamente 1/4" (0.63 cm). Cuelgue la placa en la pared. Si lo desea, aplique silicona transparente GE Clear Silicone II en la parte posterior de la placa para una instalación permanente.



www.gainesmfg.com